

# **IBS Plant**

## **lijst 1 | heesters**

**Hovenier niveau 3 BOL-BBL**  
**Opzichter- Uitvoerder Niveau 4 BOL-BBL**



# Inhoud

1	Aucuba	japonica		uit Japan	Japanse Broodboom
2	Berberis	thunbergii			een Japanse Zuurbes
3	Buddleja	davidii	cv.		Vlinderstruik
4	Calluna	vulgaris	cv.	gewoon/algemeen	Struikheide
5	Caragana	arborescens		boomachtig	Erwtenstruik
6	Colutea	arborescens		boomachtig	Blazenstruik
7	Cornus	alba		wit	Witte Kornoelje
8	Cornus	sericea	'Flaviramea'		Kornoelje
9	Deutzia	scabra		ruw/scherp	Bruidsbloem
10	Hydrangea	macrophylla	cv.	grootbladig	Tuinhortensia
11	Lonicera	tatarica	'Rosea'		Struikkamperfoelie
12	Mahonia	aquifolium		met scherpe bladeren	Mahoniestruik
13	Philadelphus		'Belle Etoile'		Boerenjasmijn
14	Potentilla	fruticosa	cv.	heesterachtig	Ganzerik
15	Rhodendron		TuinHybriden		Rhodendron
16	Syringa	vulgaris	cv.	gewoon/algemeen	Sering
17	Weigela		'Bristol Ruby'		Weigela

# Aucuba japonica

## Japanse Broodboom

japonica = uit Japan



- Blad: Bladhoudend, leerachtig, ovaal langwerpig, bont gespikkeld
- Bloei: witte bloemtrossen in voorjaar.
- Vruchten: rode kersvruchten in nazomer-herfst

# Aucuba japonica

## Japanse Broodboom

japonica = uit Japan



- Hoogte/vorm: Bossig compact groeiend tot ca. 2-3 m
- Toepassing: sierblad-heester, solitair in groepen, en in potten
- Plantafstand : 1 m-1.25 m.

# Berberis thunbergii

## Japanse Zuurbes

-



- Hoogte/vorm: Bossige struik ca.1.50 m.
- Enkele takdoorns
- Blad: Bladverliezend, kleinbladig, omgekeerd eirond 1-3 cm. lichtgroen, oranje herfstkleur

# Berberis thunbergii

## Japanse Zuurbes

-



- Vruchten: koraalrode besjes in het najaar
- Bloei: Geel voorjaar.
- Toepassing: Hagen 4 á 5 pl./meter en lage houtwallen.

# Buddleja davidii cv.

## Vlinderstruik



- Hoogte/vorm: bossige opgaande struik ca. 3 m.
- Bloem: Eindstandige pluimen 15-30 cm in juli-sept.(lila,violet). Vlinders aantrekkelijk!!
- Enkele bekende cultivars: 'Black Knight'( donker paars)'White profusion'(wit) 'Pink Delight'(rose)

# Buddleja davidii cv.

## Vlinderstruik

-



- Blad: Bladverliezend, langwerpig, 15-25 cm lang groen blad, onderzijde grijsviltig
- Snoeitip: In voorjaar flink insnoeien (= scheutbloeier!)
- N.B. De knoppen zijn al vaak uitgelopen voordat de winter invalt.



# Calluna vulgaris

## Struikheide

vulgaris = gewoon



- Schubvormige bladeren in tegen stelling tot de Ericaceae welke naaldvormig is
- Bloeit in sept-nov met kleine roze bloemen in trossen.
- Lage heester 20-30 cm

# Calluna vulgaris

## Struikheide

vulgaris = gewoon



- Klein schubvormig blad
- Kleine roze bloemen in trossen
- Staat graag op wat droge, zure grond. In de zon.

# Calluna vulgaris

## Verschil Calluna en Erica

### Calluna



Bloemblaadjes vrij



Bladeren schubvormig

### Erica



Bloemblaadjes urnvormig  
vergroeid (= dopheide)



Bladeren naaldvormig



# Caragana arborescens

## Erwtenstruik

arborescens = boomachtig



Caragana arborescens 'Pendula'  
Bredere treurvorm

- Wordt 2,5 tot 3 meter hoog
- Samengesteld even geveerd blad
- Zondige standplaats

# Caragana arborescens

## Erwtenstruik

arborescens = boomachtig



- Knoppen met 2 doornachtige steunblaadjes
- Gele vlinderbloemen, bloei in mei-juni
- Boonvormige vruchten

# Colutea arborescens

## Blazenstruik

arborescens = boomachtig



- Blad: Groen, afwisselend oneven geveerd 9-13 blaadjes.
- Bloei: Gele vlinderbloemen (mei/juni) met 6-8 in kleine trosjes bijeen (met nabloei tot in de herfst.)
- Standplaats: Zon, verder weinig eisend. Kan op droge zonnige plek!

# Colutea arborescens

## Blazenstruik

arborescens = boomachtig



- Hoogte 1.50-2.50m.
- Na de bloei sterk opgeblazen peulen, die bruin verkleuren. De donkere zaadjes zijn giftig!.
- Standplaats: Zon, verder weinig eisend. Kan op droge zonnige plek!

# Verschil Colutea en Caragana



## Colutea



Bladeren oneven geveerd



Vruchten opgeblazen

## Caragana



Bladeren even geveerd



Vruchten in de vorm van sperziebonen



# Cornus alba

## Witte Kornoelje

alba = wit



bij *voorzichtig* scheuren  
van het blad: draadvormige  
nerven (alle Cornus-soorten)

- Hoogte/vorm: Bossige struik 2-4 m.
- Sierwaarde: Bruinrode twijgen
- Snoeitip: Oude takken uitdunnend wegsnoeien tot basis. De jonge twijgen geven de mooie kleur,

# Cornus alba

## Witte Kornoelje

alba = wit



- Blad: bladverliezend, eivormig, met spitse top 4-10 cm, onderzijde blauwwit, bovenzijde groen en vaak purperen bladsteel. Bladeren kleuren rood in het najaar.
- Bloemen en bessen zijn wit (najaar)

# Cornus sericea 'Flaviramea'

## Kornoelje



- Blad: bladverliezend. ovaal toegespitst 6-10 cm, bovenzijde donkergroen, onderzijde blauwgroen.
- Hoogte: 2-4 m. opgaand.
- Toepassing: Groepsgewijs

# Cornus sericea 'Flaviramea'

## Kornoelje

-



- Vermeerdering: Winterstek.
- Sierwaarde: De gele twijgen.
- Snoeitip: Struik regelmatig verjongen, geeft nieuwe gele twijgen.

# Deutzia scabra

## Bruidsbloem

scabra = ruw of scherp

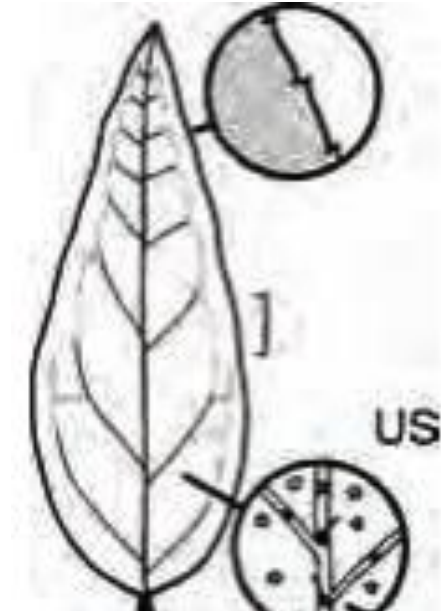


- Heester 2 tot 3 m hoog
- Bloei in juni, Kleine witte bloemen in pluimen
- Blad: ovaal toegespitst, ruw behaard en getand bladrand.

# Deutzia scabra

## Bruidsbloem

scabra = ruw of scherp



- Bloeit op tweejarig hout
- Twijgen aanvankelijk ook behaard later afschilverend, op doorsnede hol
- -

# Hydrangea macrophylla cv.

## Tuinhortensia

macrophylla = grootbladig

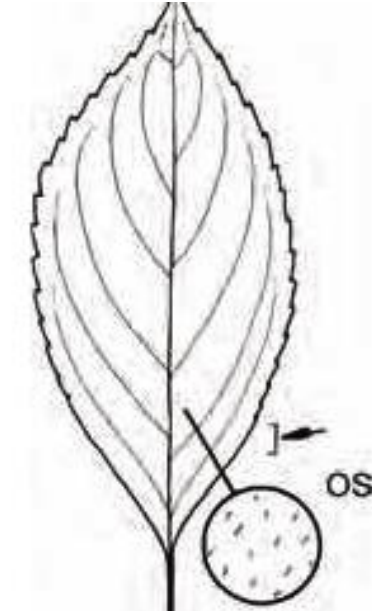


- Bloei: Juni-sept met platte of bolvormige schermen 10-15 cm breed.
- Blad: Bladverliezend, groot oval met gezaagde bladrand 8-15 cm, vlezig, matgroen, en wigvormige bladvoet

# Hydrangea macrophylla cv.

## Tuinhortensia

macrophylla = grootbladig



- Grote groene knoppen tegenoverstaand.
- Snoeien: Verjongingssnoei ieder jaar een kwart van de oudste takken helemaal terugsnoeien.
- Hoogte /vorm; Bossig ca. 1.25 m



# Lonicera tatarica 'Rosea'

## Struikkamperfoelie

-



- Blad: Blauwgroen ovaal toegespitst, tegenoverstaand.
- Bloei: mei met witroze buisvormige bloesem, met uitpuilende meeldraden en stijlen daarna rode bessen in juli/aug.

# Lonicera tatarica 'Rosea'

## Struikkamperfoelie

-



- Blad: Blauwgroen ovaal toegespitst, tegenoverstaand.
- Snoeien na de bloei
- -

# Mahonia aquifolium

## Mahoniestruik

aquifolium = met scherpe bladeren



- Blad: Bladhoudend. onevengeveerd 3-7 blaadjes ca. 3 cm lang.(meestal 5 tallig)
- Bloei: Eindstandig( mei-sept) lichtgeel 2-3 cm, 5-tallig later doosvruchtjes
- Hoogte: ca. 75-125 cm bossig.

# Mahonia aquifolium

## Mahoniestruik

aquifolium = met scherpe bladeren



- Blad: Bladhoudend. onevengeveerd 3-7 blaadjes ca. 3 cm lang.(meestal 5 tallig)
- Snoeitip: Regelmatig diep insnoeien (vroeg voorjaar)
- -

# Philadelphus 'Belle Etoile'

## Boerenjasmijn

-



- Bladeren tegenoverstaand, ovaal toegespitst en spaarzaam getand
- Bloeit eind mei, begin juni
- Bloemen enkel frans gerand, kleur wit met paars hart, sterk geurend

# Philadelphus 'Belle Etoile'

## Boerenjasmijn



- Tot 2 meter hoog
- Knoppen achter bladlitteken verborgen
- Verjongingsheester

# Potentilla fruticosa cv.

## Ganzerik

fruticosa = heesterachtig



- Blad: Bladverliezend. onevengeveerd 3-7 blaadjes ca. 3 cm lang.(meestal 5 tallig)
- Bloei: Eindstandig( mei-sept) lichtgeel 2-3 cm, 5-tallig later doosvruchtjes
- Standplaats: weinig eisend, wel zonnig!

# Potentilla fruticosa cv.

## Ganzerik

fruticosa = heesterachtig



- Blad: Bladverliezend. onevengeveerd 3-7 blaadjes ca. 3 cm lang.(meestal 5 tallig)
- Hoogte: ca. 75-125 cm bossig.
- Snoeitip: Regelmatig diep insnoeien (vroeg voorjaar)



# Rhododendron Tuin Hybriden

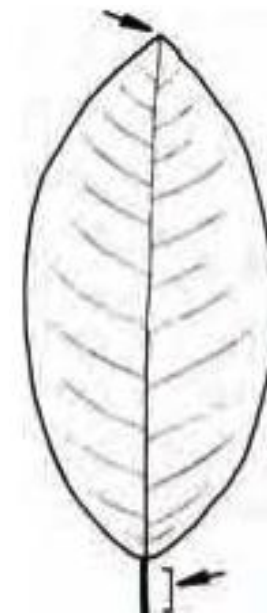
## Rhododendron



- Bloeit in mei vanuit grote bloemknoppen op het einde van de twijgen.
- Bloekleur afhankelijk van de cultivar
- Grote wintergroene bladeren, 6-15cm lang.

# Rhododendron Tuin Hybriden

## Rhododendron



- Staat graag op een zure, humusrijke grond-
- Staat liever in de (half)schaduw. In de zon kan hij last van zonnebrand krijgen.
- Rododendroncicade tast bloemknoppen aan.

# Syringa vulgaris cv.

## Sering

vulgaris = gewoon of algemeen



- Blad: Bladverliezend, hartvormig, toegespitst 5-12 cm lang, heldergroen
- Bloei: (mei) Opstaande pluimen van 10 – 20cm.( lila-blauw) Welriekend!!
- Toepassing: Bloeiheester, Snijheester.

# Syringa vulgaris cv.

## Sering

vulgaris = gewoon of algemeen



- Knoppen: Opvallende dubbele eindknoppen in gaffelvorm
- Hoogte: opgaande struik 3-5 m
- Vermeerdering = enten. ( wortelopslag zijn verwilderde seringen van de onderstam.

# Weigela 'Bristol Ruby'

Weigela



- Blad: breed ovaal toegespitst
- Bloei: Klokvormige roze, rode of witte bloemen in mei/juli. (niet geurend)
- Hoogte: 1.25-1.50 m.

# Weigela 'Bristol Ruby'

Weigela



- Aanliggende knoppen
- Toepassing: In border als achtergrond, randbeplanting, losgroeierende haag en in vakken.
- Snoeitip: Weigela bloeit op hout van het voorgaande jaar. Snoei na de bloei, en zorg voor evenwicht tussen jonge, en bloeirijpe scheuten.



**einde presentatie**

**Yuverta**